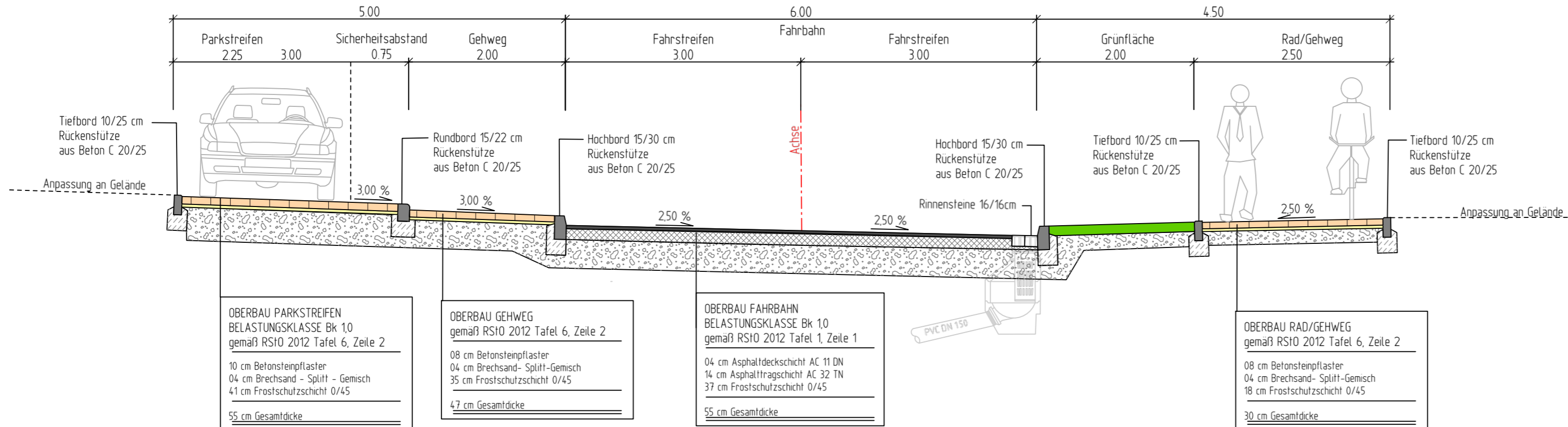
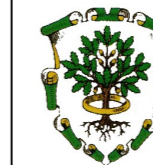
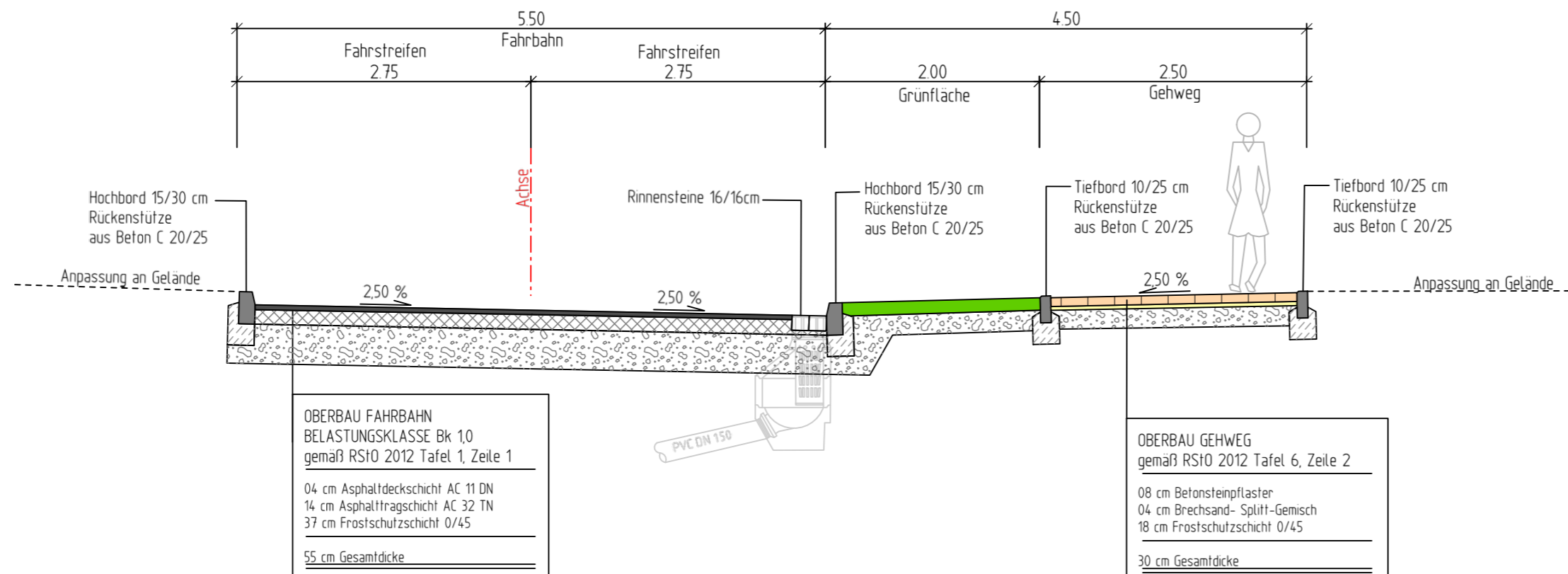


### Straßenquerschnitt "Schützenplatz"



### Straßenquerschnitt "Zum Lohberg"



Stadt Dingelstädt  
Geschwister - Scholl - Straße 28  
37351 Dingelstädt

## Bebauungsplan Nr. 30: "Am Lohberg I" in Dingelstädt (mit städtebaulichem Vertrag)

Vorentwurf

Straßenquerschnitte Maßstab: 1 : 50

Anlage Nr.: Blatt Nr.: 1 / 2

Zeichnungs - Nr.: Projekt - Nr.: 2068.41

Lagebezug: UTM Höhenbezug: DHHN 2016

Aufgestellt: Muhlhausen, den 17.12.2020

Der Bauherr:

Gezeichnet: MS

Geprüft:



**Rother & Partner**  
Ingenieurgesellschaft mbH  
Papiermühlenweg 8  
99974 Muhlhausen  
Telefon 03601/4821-0  
Fax 03601/4821-19  
info@ang-rother-partner.de

Index	Art der Änderung	Gez.	Datum	Gepr.
a				
b				
c				
d				
e				
f				

Blattlänge = 641 mm  
Blatthöhe = 297 mm  
Blattgröße = 0,19 m²